

# Ruta botànica d'Alaquàs

## L'olivera de la biblioteca



### Olivera

*Olea europaea*

**Família:** Oleaceae.

Planta fanerògama dicotiledònia. Arbre de 2 a 10 m, perennifoli, amb un tronc curt i tortuós, ample en la base, d'escorça grisenca, molt fisurada. La ramificació és abundant, en la varietat silvestre les branques acaben en punta afilada, però això no passa a les varietats cultivades.

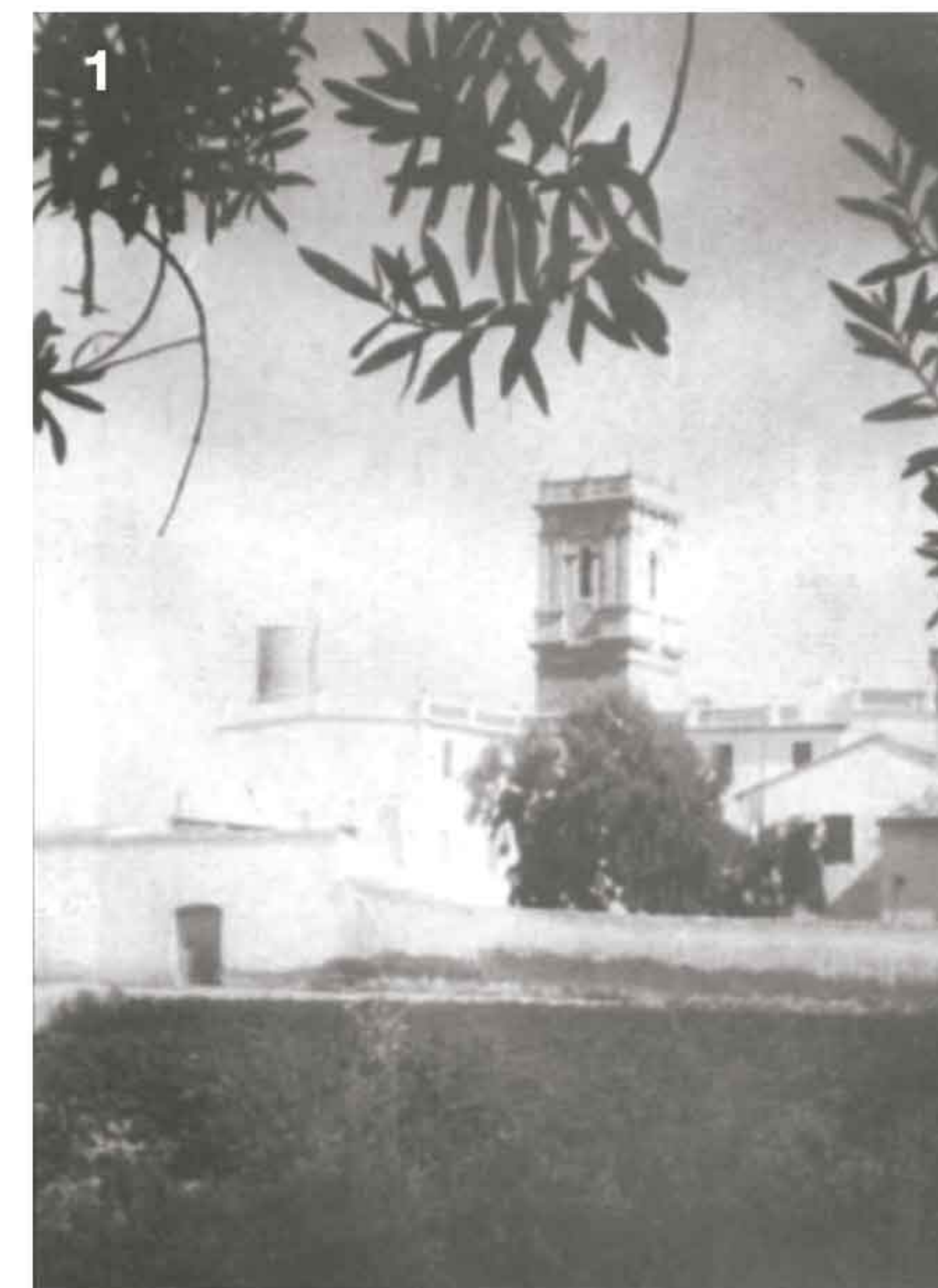
**Fulles:** persistents, oposades, lanceolades, de marge sencer, puntegudes, coriàcies, verdes obscures per l'anvers i platejades pel revers.

**Flors:** ixen a la primavera, són molt menudes, blanquinoses i oloroses.

**Fruit:** de color verd, inicialment, i negre quan està madur, carnós amb un pinyol negre a l'interior. És la coneguda oliva.

**Origen:** sud d'Europa, sud-oest asiàtic i nord d'Àfrica. El seu extens cultiu des de l'antiguitat fa molt difícil reconèixer l'àrea natural.

**Conreu:** planta de clima mediterrani, d'hiverns temperats i estius secs i calorosos. Viu sobre diferents tipus de sòls i creix des del nivell del mar fins als 1000 m, sempre en exposicions de solana. És parent molt pròxim de l'autòcton "ullastre" (*Olea europaea* L. var. *sylvestris*).



**1.** Convent de les Oblates des del Camí Vell de Torrent, a meitat del segle XX, on es pot apreciar la tanca que el vorejava i els voltants

(Fotografia: arxiu fotogràfic "Imatges per al Futur" de l'Ajuntament d'Alaquàs)

**2.** Detall de la façana del convent de les Oblates d'Alaquàs l'any 2010

(Fotografia de Fco. Laborda Ferrivals)

### L'olivera de la biblioteca

**Localització:** està situada a la entrada de la Biblioteca Pública Municipal Ausiàs March, al Centre Cultural L'Olivar, just a l'antic hort del convent de la Mare de Déu de l'Olivar de l'ordre de frares mínims (1537-1835), que posteriorment va ser convent de les Oblates.

### Història

L'olivera, cultivada a Alaquàs des de temps molt antics, ocupava les millors terres del secà fent possible l'existència d'almàsseres domèstiques.

La tradició conta que l'any 1300 un llaurador, treballant el seu camp amb un parell de bous, es va trobar una campana junt a una olivera. Va avisar als seus veïns i, entre tots, al alçar la campana, trobaren la imatge de la Mare de Déu. S'hi va construir un temple i més tard el convent, mantenint l'hort als terrenys dels voltants del lloc que ocupa en l'actualitat la nostra olivera de la biblioteca.

Aquest hort ocupava unes 10 fanecades amb arbres fruiters, garroferes i oliveres. Tenia un aljub de reg i una cisterna de decantació d'aigua per a beure, alimentades per un braç de la séquia de la Sequieta.

### Cultura popular

L'olivera ha sigut sempre un arbre simbòlic per a la gent d'Alaquàs, i és de destacar el text que trobem a la Crònica de les Religioses Oblates, referent a les oliveres: "aquests arbres no deuen desaparèixer mai perquè en un d'ells volgué la Divina Senyora posar-se..."